

KLAUS Hausverwaltung GmbH

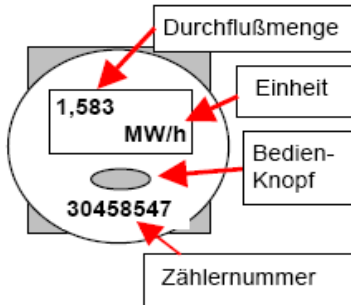
Versand an: KLAUS Hausverwaltung GmbH; Max-Kolmsperger-Str. 11; 81735 München; Fax: 089 / 673 21 01

Ableseblatt Nutzerwechsel

Für Anwesen:.....

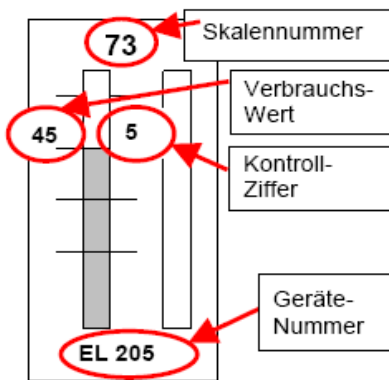
Name, Inkassonummer: Ablesedatum:.....

Heizung: Wärmemengenzähler:



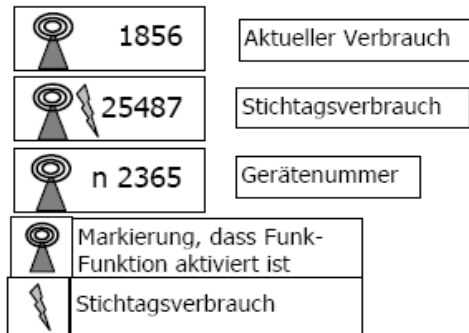
Lage (z.B. Küche)	Zählernummer	Einheit (KW/h oder MW/h)	Durchflußmenge

Verdunster-Röhrchen:



Gerätenummer	Skalennummer (falls vorhanden)	Verbrauchswert (links der Skala)	Kontrollziffer (rechts d. Skala)

Digitale Ablesegeräte:



Lage (z.B. Küche)	Gerätenummer	Aktueller Verbrauch

Wassermähler: (WW = Warmwasser / KW = Kaltwasser)

Lage (z.B. Küche)	Zählerart (z.B. WW / KW)	Zählernummer	Zählerstand

Strom: (Bitte mit An- oder Abmeldung direkt an Stromversorger melden)

Tarif (z.B. HT / NT)	Zählernummer	Zählerstand

Gas: (Bitte mit An- oder Abmeldung direkt an Gasversorger melden)

Zählernummer	Zählerstand

Abgelesen durch (Name)

Abgelesen am

Unterschrift